

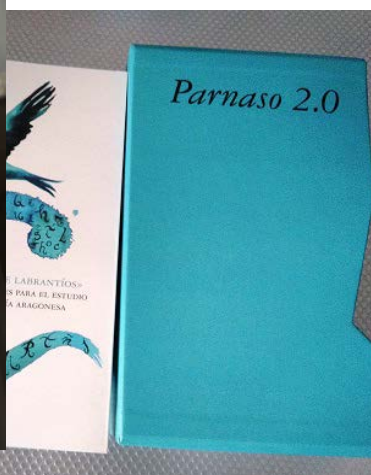
Participación ciudadana

Elaboración Plan Estratégico Cultura



Sesión de retorno

19 de abril de 2017



Participación ciudadana

Elaboración Plan Estratégico Cultura

Aportaciones procedentes de sectores variados:

ayuntamientos,
asociaciones culturales,
comarcas,
actores culturales,
empresas culturales,
sindicatos,
etc.



**GOBIERNO
DE ARAGON**

Departamento de Educación,
Cultura y Deporte

Participación ciudadana

Elaboración Plan Estratégico Cultura

APORTACIONES

199 de diagnóstico

16 generales al documento

7 generales a la participación

222 aportaciones

Participación ciudadana

Elaboración Plan Estratégico Cultura

APORTACIONES

199 de diagnóstico

rechazadas: 7

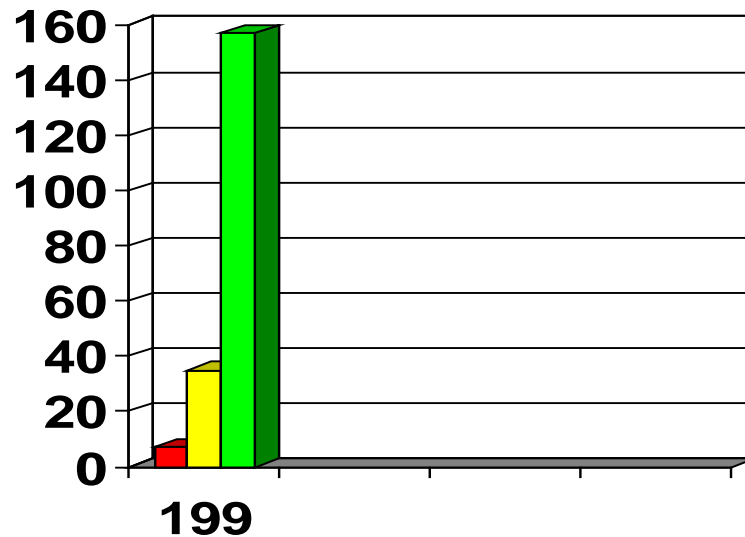
aceptadas parcialmente: 35

aceptadas: 157

Participación ciudadana

Elaboración Plan Estratégico Cultura

APORTACIONES: 199 de diagnóstico



199
aportaciones
de
diagnóstico



Participación ciudadana

Elaboración Plan Estratégico Cultura

APORTACIONES

16 generales al documento

rechazadas: 2

aceptadas: 14

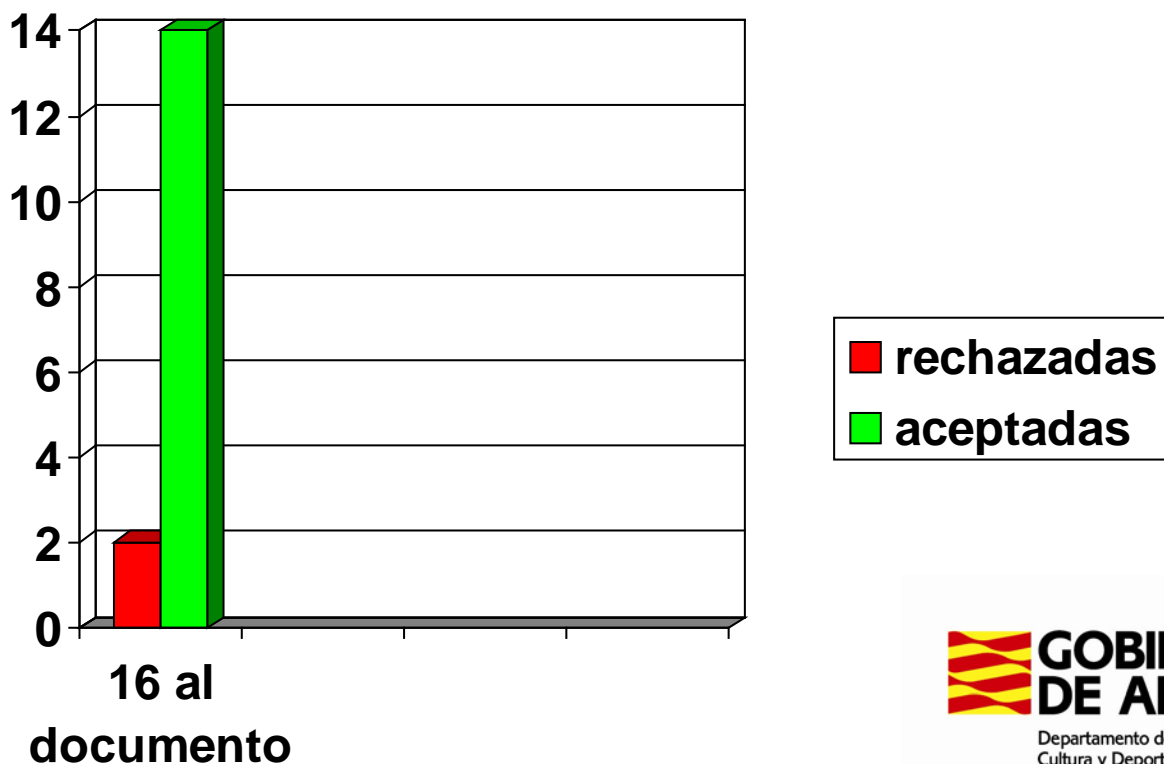


Departamento de Educación,
Cultura y Deporte

Participación ciudadana

Elaboración Plan Estratégico Cultura

APORTACIONES: 16 generales al documento



Participación ciudadana

Elaboración Plan Estratégico Cultura

APORTACIONES

7 generales a la participación

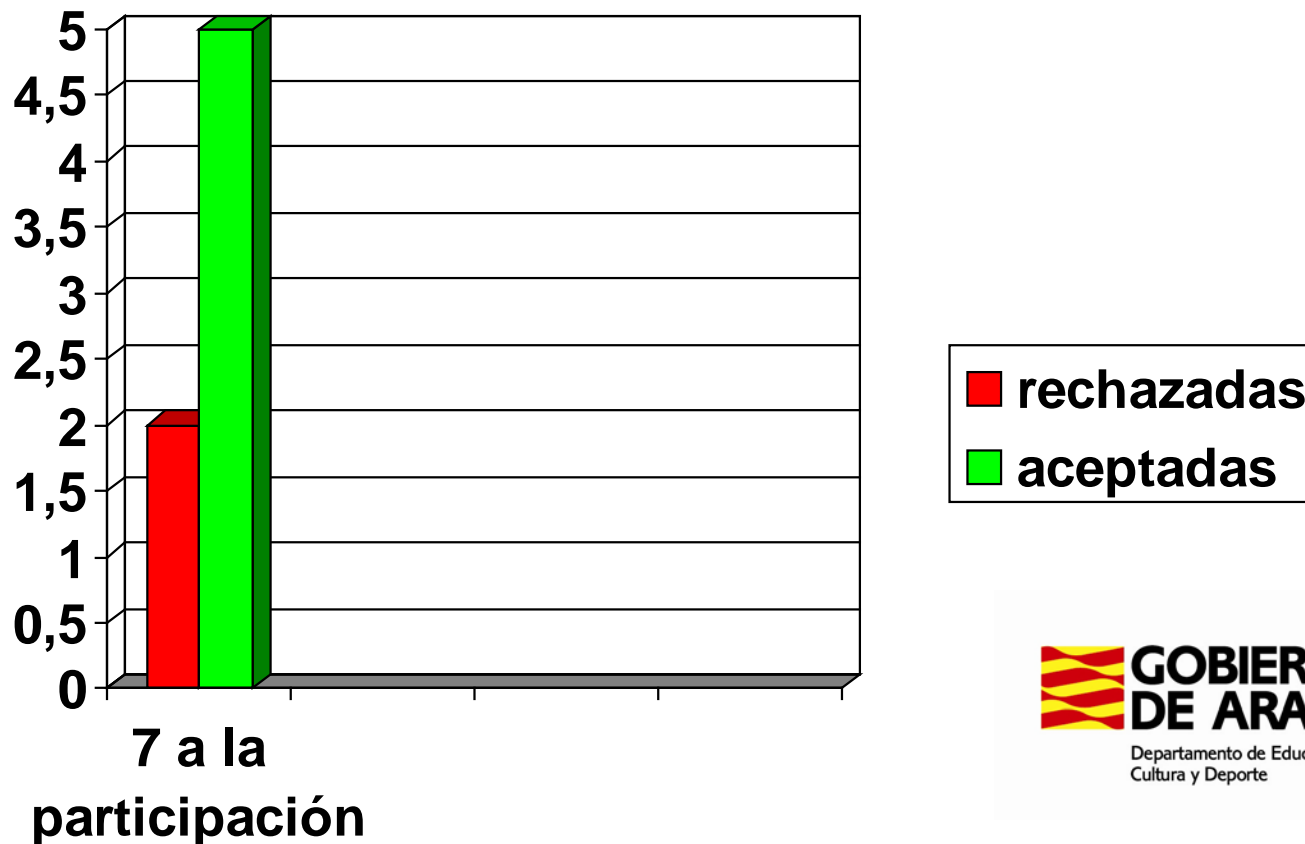
rechazadas: 2

aceptadas: 5

Participación ciudadana

Elaboración Plan Estratégico Cultura

APORTACIONES: 7 generales a la participación



Participación ciudadana Elaboración Plan Estratégico Cultura

APORTACIONES: 222

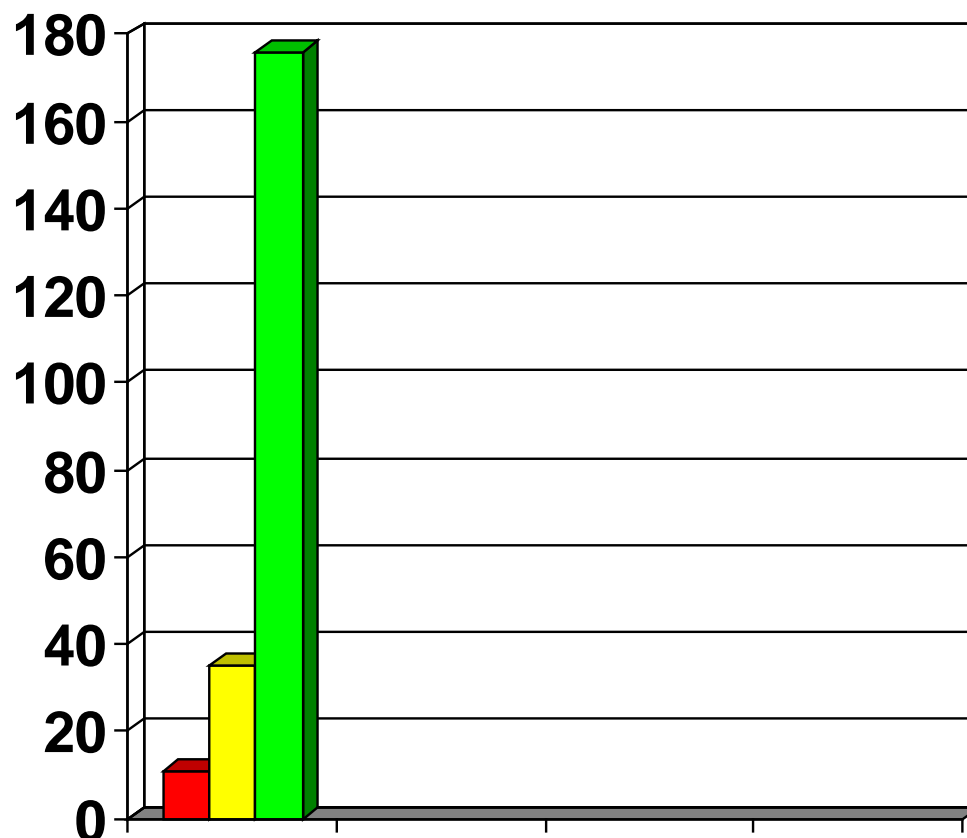
rechazadas: **11**

aceptadas parcialmente: **35**

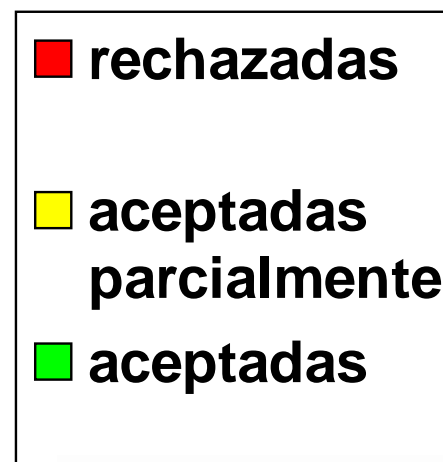
aceptadas: **176**

Participación ciudadana Elaboración Plan Estratégico Cultura

APORTACIONES: 222



APORTACIONES



Participación ciudadana

Elaboración Plan Estratégico Cultura

Muchas gracias a todos por
vuestra colaboración para
elaborar el Plan Estratégico de la
Cultura en Aragón.